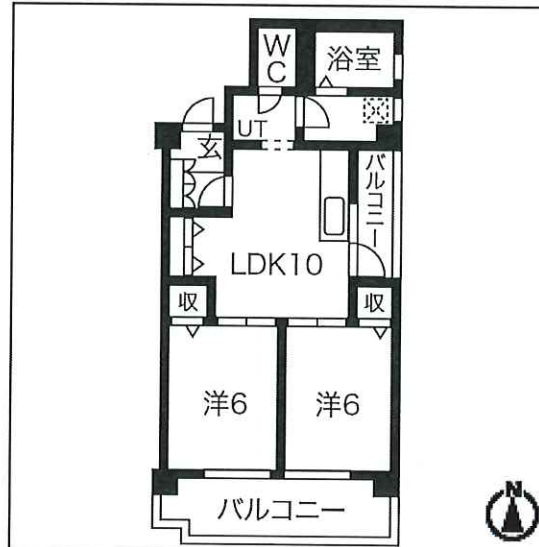
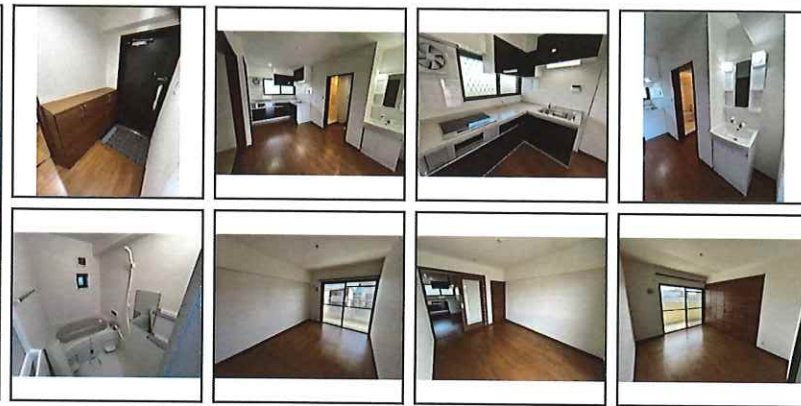


物件種目	[住居用] マンション		
物件名	金城ビル		
号室名	3B (3階部分)		
所在地	〒451-0072 愛知県名古屋市西区笠取町2丁目76		
交通	鶴舞線「庄内通」徒歩10分		
建築構造	鉄筋コンクリート造 地上4階		
間取タイプ	3DK [3DK]		
専有面積	51㎡	開口部方位	南
築年	1979年05月		
現況/入居時期	入居中 /		
賃料	80,000 円		
共益費・管理費	5,000円		
敷金			
礼金	1ヶ月		
保証金		償却・敷引	
更新料			
契約期間	2年間		
町内会費			
駐車場	敷地内駐車場		
	備考		
	庄内通駅徒歩圏内。バスで名古屋駅まで1本で行けるのも魅力的です。		
	設備		
	【キッチン】 給湯器・IHクッキングヒーター (3口以上) ・システムキッチン 【水廻り】 風呂・トイレ・洗面台・シャワートイレ・追い焚き・洗濯機 置場 【セキュリティ】 インターホン 【その他】 エレベーター (1基)		
	条件		
	【条件】 2人入居可能		



※ この資料は物件の概略紹介資料になります。写真、間取図面、設備、概要などが現況と異なる場合は現況優先となります。

特記事項：
webサービス広告掲載【要確認】・チラシ、雑誌等掲載広告【要確認】・法人契約可・保証会社：Casa 初回保証料賃料50% 更新保証料 10000円/年・保険：保険要
加入・リノベーション：[内装]内装 フルリノベーション (2024年)
■ カギ所在：現地キーボックス
■ お問合せ先に指定があります：080-4224-0985

A D 60000円 (税別)

愛知県知事免許(3)第20532号

アローズネット株式会社

名古屋市西区庄内通2丁目9-2

TEL : 052-522-6677 FAX : 052-522-9922

■ お問合せ先に指定があります

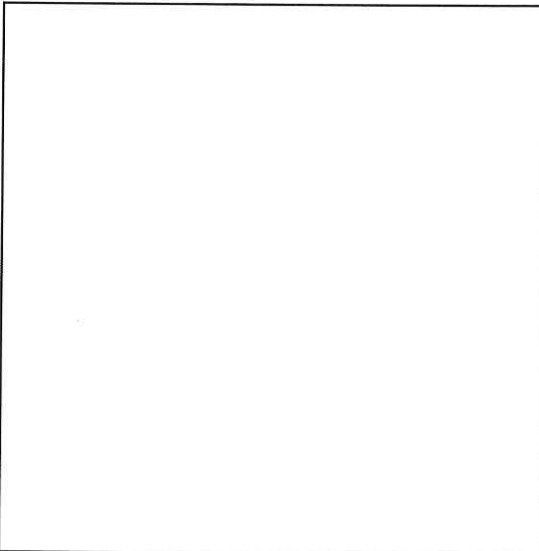
080-4224-0985

取引態様：専任媒介

手数料

負担	貸主:0%	借主:100%
分配	元付:0%	客付:100%

物件種目	[住居用] マンション		
物件名	金城ビル		
号室名	3E (3階部分)		
所在地	〒451-0072 愛知県名古屋市西区笠取町2丁目76		
交通	鶴舞線「庄内通」徒歩10分		
建築構造	鉄筋コンクリート造 地上4階		
間取タイプ	3DK [3DK]		
専有面積	51㎡	開口部方位	南
築年	1979年05月		
現況/入居時期	入居中 /		
賃料	70,000 円		
共益費・管理費	5,000円		
敷金			
礼金	1ヶ月		
保証金		償却・敷引	
更新料			
契約期間	2年間		
町内会費			
駐車場	敷地内駐車場		
備考			
庄内通駅徒歩圏内。バスで名古屋駅まで1本で行けるのも魅力的です。			
設備			
【キッチン】 給湯器・IHクッキングヒーター (3口以上)・システムキッチン 【水廻り】 風呂・トイレ・洗面台・シャワートイレ・追い焚き・洗濯機置場 【セキュリティ】 インターホン 【その他】 エレベーター (1基)			
条件			
【条件】 2人入居可能			



※ この資料は物件の概略紹介資料になります。写真、間取図面、設備、概要などが現況と異なる場合は現況優先となります。

特記事項：
 webサービス広告掲載 [要確認]・チラシ、雑誌等掲載広告 [要確認]・法人契約可・保証会社：Casa 初回保証料賃料50% 更新保証料 10000円/年・保険：保険要加入・リノベーション：[内装]内装 フルリノベーション (2024年)
 ■ カギ所在：現地キーボックス
 ■ お問合せ先に指定があります：080-4224-0985

A D 60000円 (税別)

業務情報

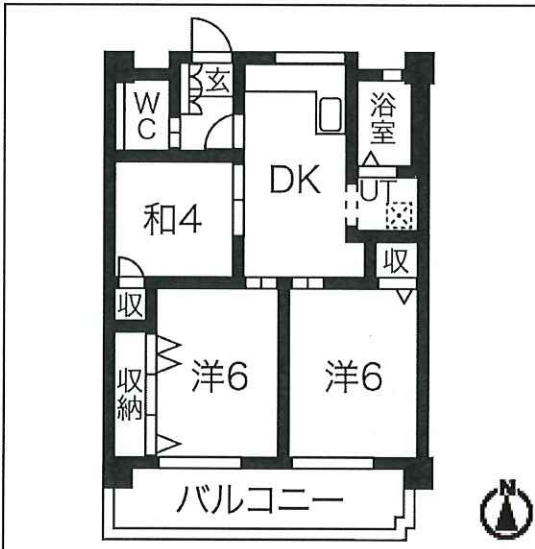
愛知県知事免許 (3) 第20532号

アローズネット株式会社
 名古屋市西区庄内通2丁目9-2
 TEL : 052-522-6677 FAX : 052-522-9922

取引態様：専任媒介	
手数料	
負担	貸主:0% 借主:100%
分配	元付:0% 客付:100%

■ お問合せ先に指定があります
 080-4224-0985

物件種目	[住居用] マンション		
物件名	金城ビル		
号室名	3F (3階部分)		
所在地	〒451-0072 愛知県名古屋市西区笠取町2丁目76		
交通	鶴舞線「庄内通」徒歩10分		
建築構造	鉄筋コンクリート造 地上4階		
間取タイプ	2LDK[3DK]		
専有面積	51㎡	開口部方位	南
築年	1979年05月		
現況/入居時期	入居中 /		
賃料	80,000 円		
共益費・管理費	5,000円		
敷金			
礼金	1ヶ月		
保証金		償却・敷引	
更新料			
契約期間	2年間		
町内会費			
駐車場	敷地内駐車場		
備考			
庄内通駅徒歩圏内。バスで名古屋駅まで1本で行けるのも魅力的です。			
設備			
【キッチン】 給湯器・IHクッキングヒーター (3口以上) ・システムキッチン 【水廻り】 風呂・トイレ・洗面台・シャワートイレ・追い焚き・洗濯機置場 【セキュリティ】 インターホン 【その他】 エレベーター (1基)			
条件			
【条件】 2人入居可能			



※ この資料は物件の概略紹介資料になります。写真、間取図面、設備、概要などが現況と異なる場合は現況優先となります。

特記事項：
webサービス広告掲載 [要確認] ・チラシ、雑誌等掲載広告 [要確認] ・法人契約可 ・保証会社：Casa 初回保証料賃料50% 更新保証料 10000円/年 ・保険：保険要加入 ・リノベーション：[内装]内装 フルリノベーション (2024年)
■ カギ所在：現地キーボックス
■ お問い合わせ先に指定があります：080-4224-0985

A D 60000円 (税別)

愛知県知事免許(3)第20532号

アローズネット株式会社

名古屋市西区庄内通2丁目9-2

TEL : 052-522-6677 FAX : 052-522-9922

■ お問い合わせ先に指定があります

080-4224-0985

取引態様：専任媒介

手数料

負担	貸主:0%	借主:100%
分配	元付:0%	客付:100%