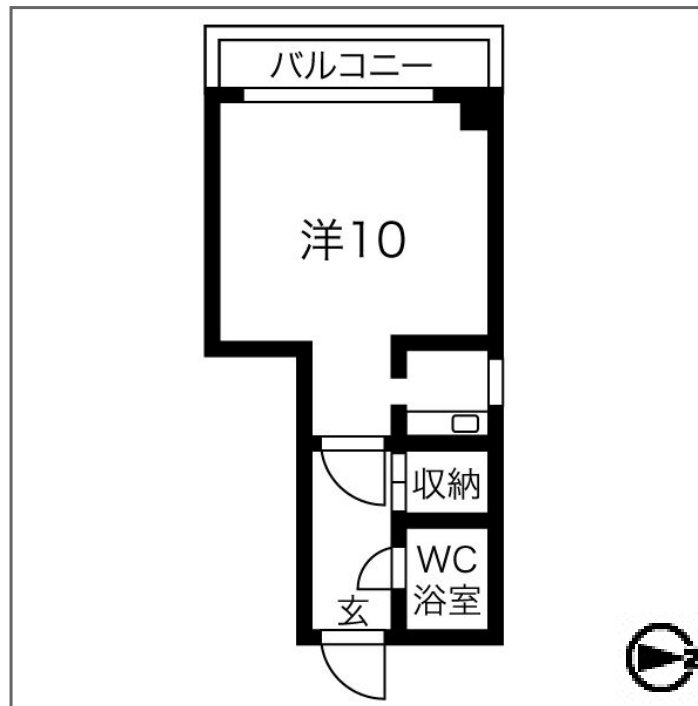
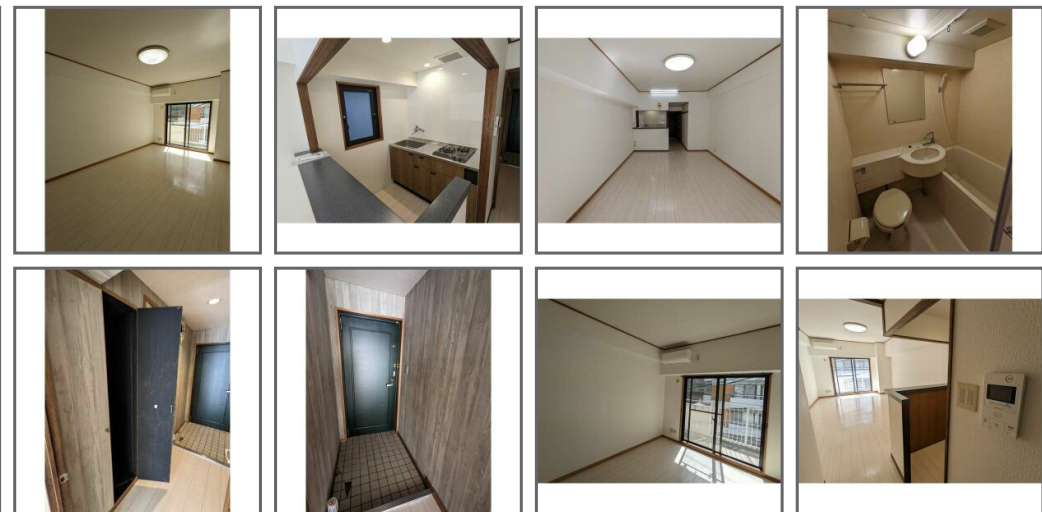


物件種目	[住居用] マンション		
物件名	荘苑泉 3A		
号室名	3A (3階部分)		
所在地	〒461-0001 愛知県名古屋市東区泉1丁目7-34		
交通	桜通線「高岳」徒歩7分 桜通線「久屋大通」徒歩9分 名城線「名古屋城」徒歩15分		
建築構造	鉄骨鉄筋コンクリート造 地上11階 総戸数31戸		
間取タイプ	ワンルーム[1R]		
専有面積	37.8㎡	開口部方位	西
築年	1986年06月		
現況/入居時期	空室 / 即入		
賃料	50,000 円		
共益費・管理費	3,000円		
敷金	なし		
礼金	1ヶ月		
保証金	なし	償却・敷引	
更新料			
契約期間	普通借家 2年間 再契約可能		
町内会費			
駐車場			
備考			
住宅利用・事務所利用も可能なおすすめ物件です。			
設備			
【キッチン】 給湯器・ガスコンロ(2口) 【水廻り】 風呂(ユニットバス) ・トイレ・洗面台(浴室内) 【冷暖房】 エアコン 【セキュリティ】 オートロック・インターホン(カメラ付き) 【その他】 エレベーター(1基) ・自転車置場・ガス(都市ガス)・水道(公営)・バルコニー/ベランダ・照明			
条件			
【条件】 事務所利用可能・保証人不要・保証会社利用必須			



業務情報

この資料は物件の概略紹介資料になります。写真、間取図面、設備、概要などが現況と異なる場合は現況優先となります。

特記事項：
 事務所利用の場合、賃料に消費税がかかります。
 ・webサービス広告掲載 [要確認]・チラシ、雑誌等掲載広告 [要確認]・法人契約可・保証会社：保証会社利用必須 オリコフォレントインシュア 初回保証料 総賃料50% 月額保証料:総賃料1%/月 事務所利用の場合 CASA 初回保証料 80% 更新保証料 10%/年 決済手数料 500円・保険：保険要加入 あいおいニッセイ同和損保
 事務所利用も可能な立地おススメの広々ワンルームです。
 カギ所在：エントランス右手 植栽雨樋キーボックス【0708】
 お問い合わせ先に指定があります：080-4224-0985

広告宣伝費 1ヶ月(税別)

愛知県知事免許(3)第20532号

アローズネット株式会社

名古屋市西区庄内通2丁目9-2

TEL：052-522-6677 FAX：052-522-9922

お問い合わせ先に指定があります

080-4224-0985

取引態様：専任媒介

手数料	
負担	貸主:0% 借主:100%
分配	元付:0% 客付:100%